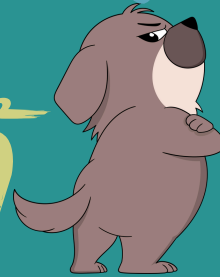




# โรคพิษสุนัขบ้า

## อันตราย แต่ป้องกันได้



### โรคพิษสุนัขบ้า (Rabies)

เป็นโรคติดเชื้อในระบบประสาทจากสัตว์สู่คน เชื้อโรคพิษสุนัขบ้าไม่ได้พบแค่ในสุนัข แต่พบในสัตว์เลี้ยงด้วยนมหลายชนิด เช่น สุนัข แมว วัว ลิง หมู กระจ่าง เป็นต้น



### อาการของโรค

เริ่มจาก 2-3 วันแรก ผู้ป่วยจะเบื่ออาหาร เจ็บคอปวดเมื่อยตามเนื้อตัว มีไข้ อ่อนเพลีย ซา เจ็บเสียวคันอย่างรุนแรง ที่แปลตามลำตัว ต่อมา จะมีอาการกระสับกระส่าย กลัวแสง กลัวลม ไม่ชอบเสียงดังเพื่อเจอ กลืนลำบากโดยเฉพาะของเหลว กลัวน้ำและกลัมน้ำเนื้อขากระดูก แน่นหน้าอก หายใจไอออกหรืออาจชัก เกร็ง อัมพาต หมดสติ และตายในที่สุด



### ระยะเวลาของอาการ

ส่วนใหญ่จะใช้เวลาประมาณ 2-8 สัปดาห์แต่อาจสั้นเพียงแค่ 7 วันหรือยาวเกินกว่า 1 ปี



### วิธีรักษาเบื้องต้น

หากโดนสุนัขหรือแมวกัดให้ ล้างแผลด้วยน้ำ และสบู่หลายๆครั้ง อย่างน้อย 15 นาที ใส่ยาฆ่าเชื้อ เช่น เบตาดีนเพื่อช่วยลดอันตรายเกิดโรคห้ามปิดแผลและไปพบแพทย์ทันทีเพื่อรับการรักษาคิดวัคซีนป้องกันโรคพิษสุนัขบ้า

