



# กฎกระทรวง

ว่าด้วยการควบคุมป้ายหรือ  
สิ่งที่สร้างขึ้นสำหรับติดหรือตั้งป้ายตา  
กฎหมายว่าด้วยการควบคุมอาคาร

(ฉบับที่ ๒)





## กฎกระทรวง

ว่าด้วยการควบคุมป้ายหรือสิ่งที่สูงขึ้นสำหรับติดหรือตั้งป้าย  
ตามกฎหมายว่าด้วยการควบคุมอาคาร (ฉบับที่ ๒)  
พ.ศ. ๒๕๖๗

อาศัยอำนาจตามความในมาตรา ๕ (๓) แห่งพระราชบัญญัติควบคุมอาคาร พ.ศ. ๒๕๒๒ และมาตรา ๘ (๑) (๗) และ (๘) แห่งพระราชบัญญัติควบคุมอาคาร พ.ศ. ๒๕๒๒ ซึ่งแก้ไขเพิ่มเติมโดยพระราชบัญญัติควบคุมอาคาร (ฉบับที่ ๓) พ.ศ. ๒๕๔๓ รัฐมนตรีว่าการกระทรวงมหาดไทย โดยคำแนะนำของคณะกรรมการควบคุมอาคารออกกฎกระทรวงไว้ ดังต่อไปนี้

ข้อ ๑ ให้ยกเลิกความในข้อ ๙ แห่งกฎกระทรวงว่าด้วยการควบคุมป้ายหรือสิ่งที่สูงขึ้นสำหรับติดหรือตั้งป้ายตามกฎหมายว่าด้วยการควบคุมอาคาร พ.ศ. ๒๕๕๘ และให้ใช้ความต่อไปนี้แทน

“ข้อ ๙ ป้ายบนหลังคาหรือดาดฟ้าของอาคาร ให้เป็นไปตามข้อกำหนด ดังต่อไปนี้

- (๑) ไม่ล้ำออกนอกแนวผนังรอบนอกของอาคาร
- (๒) ความสูงของป้ายไม่เกิน ๖ เมตร
- (๓) มีพื้นที่ป้ายไม่เกิน ๗๕ ตารางเมตร

เพื่อประโยชน์ในการคิดระยะร่นของอาคาร ให้นำความสูงของป้ายมาคิดรวมกับความสูงของอาคารด้วย โดยความสูงของป้ายรวมกับความสูงของอาคารเมื่อวัดจากจุดหนึ่งจุดใดต้องมีความสูงไม่เกินสองเท่าของระยะร่นวัดจากจุดนั้นไปตั้งฉากกับแนวเขตด้านตรงข้ามของถนนสาธารณะที่อยู่ใกล้อาคารนั้นที่สุด”

ข้อ ๒ ให้ยกเลิกความในข้อ ๑๕ แห่งกฎกระทรวงว่าด้วยการควบคุมป้ายหรือสิ่งที่สูงขึ้นสำหรับติดหรือตั้งป้ายตามกฎหมายว่าด้วยการควบคุมอาคาร พ.ศ. ๒๕๕๘ และให้ใช้ความต่อไปนี้แทน

“ข้อ ๑๕ ป้ายหรือสิ่งที่สูงขึ้นสำหรับติดหรือตั้งป้ายที่ติดตั้งอยู่บนพื้นดินโดยตรง ให้เป็นไปตามข้อกำหนด ดังต่อไปนี้



(๑) ความสูงของป้ายเมื่อวัดจากจุดหนึ่งจุดใดต้องมีความสูงไม่เกินสองเท่าของระยะราบวัดจากจุดนั้นไปตั้งฉากกับแนวเขตด้านตรงข้ามของถนนสาธารณะที่อยู่ใกล้ป้ายนั้นที่สุด ทั้งนี้ ต้องมีความสูงไม่เกิน ๓๐ เมตร และมีความยาวไม่เกิน ๓๒ เมตร

(๒) มีระยะห่างจากป้ายอื่นไม่น้อยกว่าความสูงของป้าย

(๓) มีระยะห่างจากแนวเขตที่ดินที่ติดหรือตั้งป้ายหรือสิ่งก่อสร้างขึ้นสำหรับติดหรือตั้งป้ายด้านที่ไม่อยู่ติดหรือใกล้ถนนสาธารณะไม่น้อยกว่าความสูงของป้าย เว้นแต่ได้รับความยินยอมเป็นหนังสือจากเจ้าของที่ดินข้างเคียงด้านนั้นและห่างจากแนวเขตที่ดินด้านนั้นไม่น้อยกว่า ๖ เมตร”

ข้อ ๓ ป้ายหรือสิ่งก่อสร้างขึ้นสำหรับติดหรือตั้งป้ายที่มีอยู่ในวันก่อนวันที่กฎกระทรวงว่าด้วยการควบคุมป้ายหรือสิ่งก่อสร้างขึ้นสำหรับติดหรือตั้งป้ายตามกฎหมายว่าด้วยการควบคุมอาคาร พ.ศ. ๒๕๕๘ ใช้บังคับ และเจ้าของหรือผู้ครอบครองประสงค์จะขออนุญาตก่อสร้างป้ายหรือสิ่งก่อสร้างขึ้นสำหรับติดหรือตั้งป้ายนั้น ให้ยื่นคำขออนุญาตก่อสร้างได้ภายในหนึ่งร้อยแปดสิบวันนับแต่วันที่กฎกระทรวงนี้ใช้บังคับ โดยเจ้าของหรือผู้ครอบครองดังกล่าวต้องยื่นหลักฐานอย่างหนึ่งอย่างใด ดังต่อไปนี้

(๑) ใบรับรองการตรวจสอบอาคารตามมาตรา ๓๒ ทวิ

(๒) หลักฐานการเสียภาษีป้ายให้แก่องค์กรปกครองส่วนท้องถิ่น

(๓) หลักฐานอื่น ๆ ที่แสดงได้ว่าเป็นป้ายหรือสิ่งก่อสร้างขึ้นสำหรับติดหรือตั้งป้ายที่มีอยู่ในวันก่อนวันที่กฎกระทรวงว่าด้วยการควบคุมป้ายหรือสิ่งก่อสร้างขึ้นสำหรับติดหรือตั้งป้ายตามกฎหมายว่าด้วยการควบคุมอาคาร พ.ศ. ๒๕๕๘ ใช้บังคับ

ข้อ ๔ การอนุญาตก่อสร้างป้ายหรือสิ่งก่อสร้างขึ้นสำหรับติดหรือตั้งป้ายที่มีอยู่ในวันก่อนวันที่กฎกระทรวงว่าด้วยการควบคุมป้ายหรือสิ่งก่อสร้างขึ้นสำหรับติดหรือตั้งป้ายตามกฎหมายว่าด้วยการควบคุมอาคาร พ.ศ. ๒๕๕๘ ใช้บังคับ ให้ใช้ข้อกำหนดเกี่ยวกับลักษณะ ขนาด ระยะ ความสูง แนวร่น และพื้นที่ ตามประเภทป้ายที่กฎหมายกำหนดในขณะที่ก่อสร้างป้ายหรือสิ่งก่อสร้างขึ้นสำหรับติดหรือตั้งป้ายนั้น ทั้งนี้ ต้องอยู่ภายใต้เงื่อนไข ดังต่อไปนี้

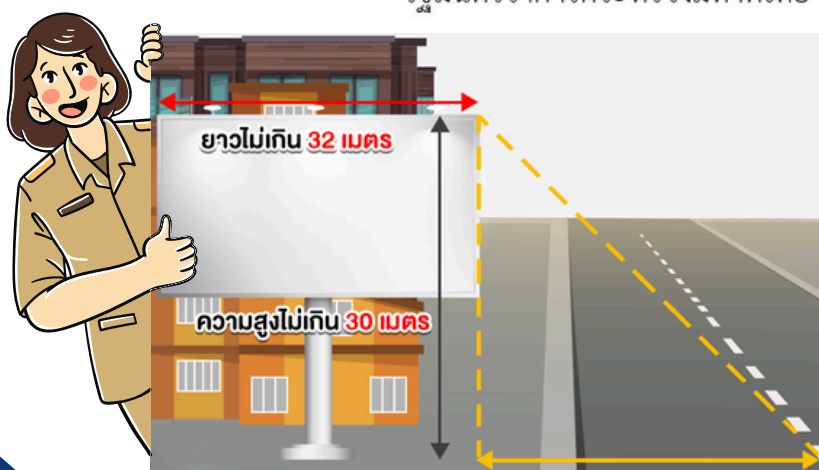
(๑) ป้ายบนหลังคาหรือดาดฟ้าของอาคารต้องไม่ล้ำออกนอกแนวผนังรอบนอกของอาคาร

(๒) ไม่เพิ่มพื้นที่และความสูงของป้าย

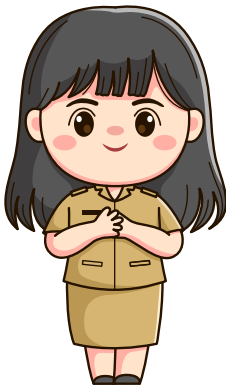
ให้ไว้ ณ วันที่ ๗ ตุลาคม พ.ศ. ๒๕๖๗

อนุทิน ชาญวีรกูล

รัฐมนตรีว่าการกระทรวงมหาดไทย



**หมายเหตุ :-** เหตุผลในการประกาศใช้กฎกระทรวงฉบับนี้ คือ โดยที่เป็นการสมควรแก้ไขเพิ่มเติมข้อกำหนดเกี่ยวกับป้ายบนหลังคาหรือดาดฟ้าของอาคารและป้ายหรือสิ่งก่อสร้างขึ้นสำหรับติดหรือตั้งป้ายที่ติดตั้งอยู่บนพื้นดินโดยตรงให้เหมาะสมแก่กาลปัจจุบัน รวมทั้งผ่อนปรนให้ป้ายหรือสิ่งก่อสร้างขึ้นสำหรับติดหรือตั้งป้ายที่มีอยู่ในวันก่อนวันที่กฎกระทรวงว่าด้วยการควบคุมป้ายหรือสิ่งก่อสร้างขึ้นสำหรับติดหรือตั้งป้ายตามกฎหมายว่าด้วยการควบคุมอาคาร พ.ศ. ๒๕๕๘ ใช้บังคับ ที่มีความมั่นคงแข็งแรงให้สามารถขออนุญาตก่อสร้างได้ภายใต้เงื่อนไขที่กำหนด จึงจำเป็นต้องออกกฎกระทรวงนี้



**ก่อนจะดำเนินการติดหรือตั้งป้ายควรอ่าน  
กฎกระทรวงว่าด้วยการควบคุมป้ายหรือ  
สิ่งก่อสร้างขึ้นสำหรับติดหรือตั้งป้าย  
ตามกฎหมายว่าด้วยการควบคุมอาคาร  
รายละเอียดให้เข้าใจก่อนดำเนินการนะคะ**