



ชะมายสาร

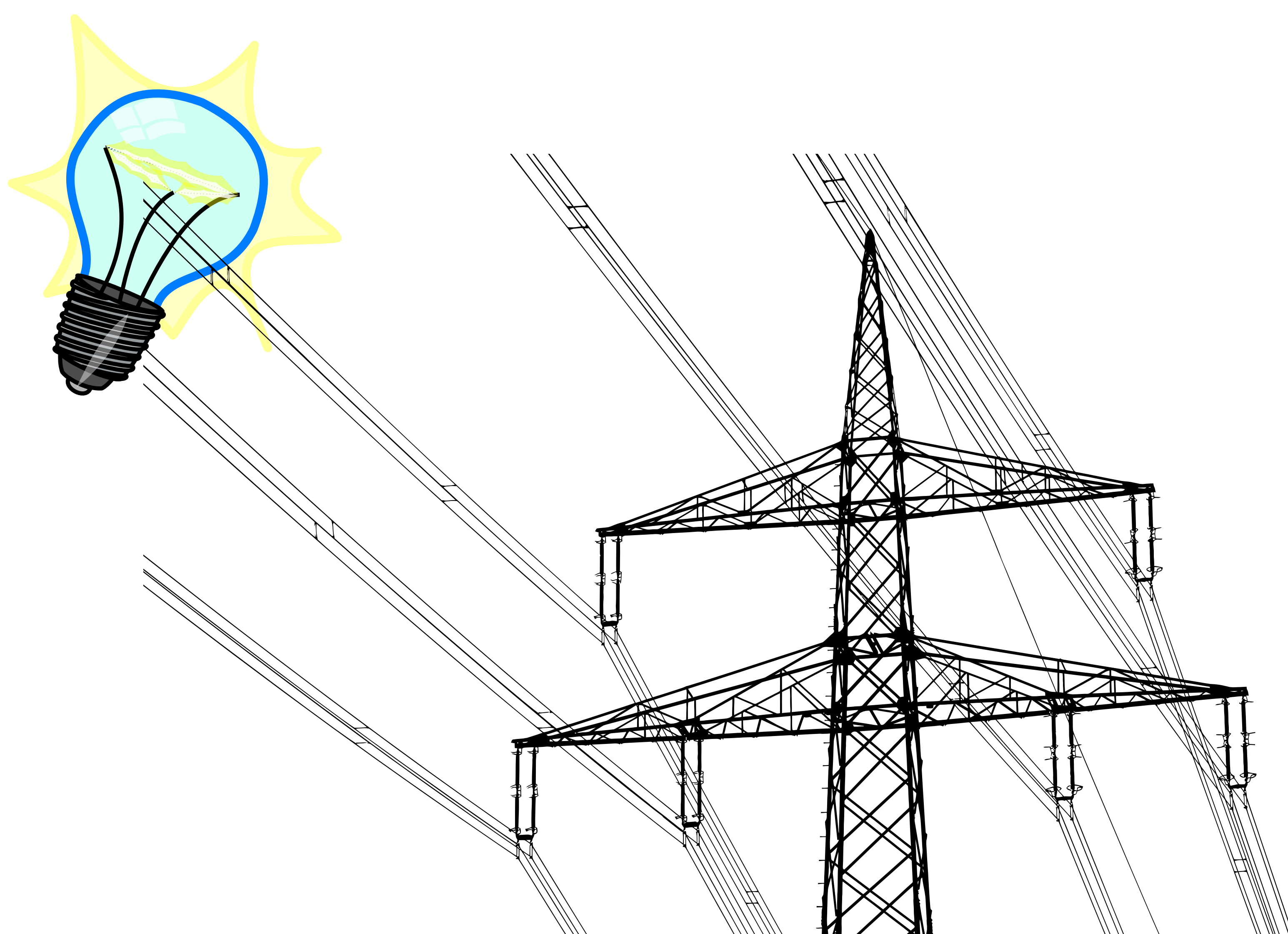
CHAMAI MUNICIPALITY

▶ กฟภ.ย้ำ ขยายเวลางดจ่ายไฟฟ้า สำหรับผู้ใช้ไฟฟ้าประเภทบ้านอยู่อาศัย

การไฟฟ้าส่วนภูมิภาค สนองนโยบายกระทรวงมหาดไทย ขยายระยะเวลาการงดจ่ายไฟฟ้าสำหรับผู้ใช้ไฟฟ้าประเภทบ้านอยู่อาศัย การไฟฟ้าส่วนภูมิภาค (PEA) ดำเนินการตามนโยบายกระทรวงมหาดไทย ที่มีมาตรการให้ลดภาระและบรรเทาค่าใช้จ่ายในครัวเรือนแก่กลุ่มผู้ใช้ไฟฟ้าประเภทบ้านอยู่อาศัย ดังนี้

- เป็นผู้ใช้ไฟฟ้าประเภทบ้านอยู่อาศัย ที่มียอดการใช้ไฟฟ้าไม่เกิน 300 บาทต่อเดือน
- PEA ขยายระยะเวลาการงดจ่ายไฟฟ้าสำหรับผู้ใช้ไฟฟ้าไม่เกิน 3 บิลเดือน
- ระยะเวลาตั้งแต่บิลค่าไฟฟ้าประจำเดือน พฤศจิกายน 2566 - พฤศจิกายน 2567

ทั้งนี้ ผู้ใช้ไฟฟ้าที่มียอดค้างชำระก่อนบิลเดือนพฤศจิกายน 2566 จะเป็นไปตามมาตรการเดิมของ PEA ผู้ใช้ไฟฟ้าสามารถสอบถามข้อมูลเพิ่มเติมได้ที่หมายเลข 1129 PEA Contact Center ตลอด 24 ชั่วโมง



PEA สนองนโยบาย
กระทรวงมหาดไทย เรื่องค่าไฟฟ้า

ค่าไฟฟ้าไม่เกิน **300** บาท/เดือน
ประเภทบ้านอยู่อาศัย

ขยายระยะเวลา
งดจ่ายค่าไฟ
สำหรับผู้ใช้ไฟฟ้า **ไม่เกิน 3 บิล** เดือน

เริ่มต้นโครงการ **พ.ย. 2566**
ตั้งแต่บิลค่าไฟฟ้าเดือน **พ.ย. 2567**

1129 PEA CONTACT CENTER | www.pea.co.th | โทร. 1129 | @pea_thailand